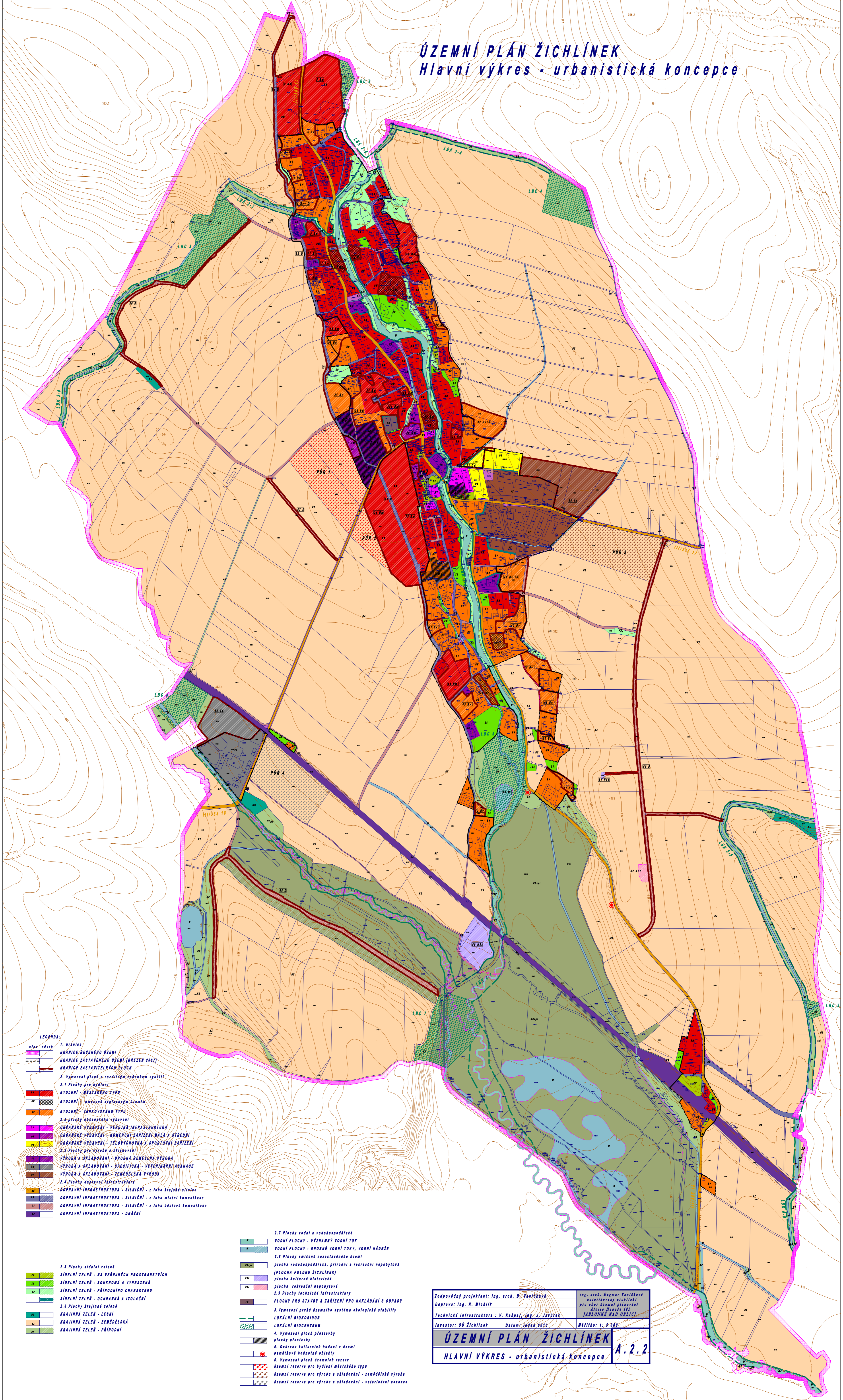


# ÚZEMNÍ PLÁN ŽICHLÍNEK

## Hlavní výkres - urbanistická koncepce



**LEGENDA:**

- 1. hranice
- 2. hranice zastavěného území (hrázec zast.)
- 3. hranice zastavitelných ploch
- 4. Vymezení ploch s rozdílným způsobem využití
- 5.1 Plochy pro bydlení
- 5.2 Plochy občanského vybavení
- 5.3 Plochy výroby a skladování
- 5.4 Plochy dopravní infrastruktury
- 5.5 Plochy vodní a vodohospodářské
- 5.6 Plochy zeleně
- 5.7 Plochy vodní a vodohospodářské
- 5.8 Plochy vodohospodářské, přírodní a rekreační neoprávněné (plocha polohy Žichlínek)
- 5.9 Plochy technické infrastruktury
- 5.10 Plochy pro stavby a zařízení pro nakládání s odpady
- 5.11 Plochy pro výrobu a skladování - zemědělská výroba
- 5.12 Plochy pro výrobu a skladování - zemědělská výroba
- 5.13 Plochy pro výrobu a skladování - zemědělská výroba
- 5.14 Plochy pro výrobu a skladování - zemědělská výroba
- 5.15 Plochy pro výrobu a skladování - zemědělská výroba
- 5.16 Plochy pro výrobu a skladování - zemědělská výroba
- 5.17 Plochy pro výrobu a skladování - zemědělská výroba
- 5.18 Plochy pro výrobu a skladování - zemědělská výroba
- 5.19 Plochy pro výrobu a skladování - zemědělská výroba
- 5.20 Plochy pro výrobu a skladování - zemědělská výroba
- 5.21 Plochy pro výrobu a skladování - zemědělská výroba
- 5.22 Plochy pro výrobu a skladování - zemědělská výroba
- 5.23 Plochy pro výrobu a skladování - zemědělská výroba
- 5.24 Plochy pro výrobu a skladování - zemědělská výroba
- 5.25 Plochy pro výrobu a skladování - zemědělská výroba
- 5.26 Plochy pro výrobu a skladování - zemědělská výroba
- 5.27 Plochy pro výrobu a skladování - zemědělská výroba
- 5.28 Plochy pro výrobu a skladování - zemědělská výroba
- 5.29 Plochy pro výrobu a skladování - zemědělská výroba
- 5.30 Plochy pro výrobu a skladování - zemědělská výroba
- 5.31 Plochy pro výrobu a skladování - zemědělská výroba
- 5.32 Plochy pro výrobu a skladování - zemědělská výroba
- 5.33 Plochy pro výrobu a skladování - zemědělská výroba
- 5.34 Plochy pro výrobu a skladování - zemědělská výroba
- 5.35 Plochy pro výrobu a skladování - zemědělská výroba
- 5.36 Plochy pro výrobu a skladování - zemědělská výroba
- 5.37 Plochy pro výrobu a skladování - zemědělská výroba
- 5.38 Plochy pro výrobu a skladování - zemědělská výroba
- 5.39 Plochy pro výrobu a skladování - zemědělská výroba
- 5.40 Plochy pro výrobu a skladování - zemědělská výroba
- 5.41 Plochy pro výrobu a skladování - zemědělská výroba
- 5.42 Plochy pro výrobu a skladování - zemědělská výroba
- 5.43 Plochy pro výrobu a skladování - zemědělská výroba
- 5.44 Plochy pro výrobu a skladování - zemědělská výroba
- 5.45 Plochy pro výrobu a skladování - zemědělská výroba
- 5.46 Plochy pro výrobu a skladování - zemědělská výroba
- 5.47 Plochy pro výrobu a skladování - zemědělská výroba
- 5.48 Plochy pro výrobu a skladování - zemědělská výroba
- 5.49 Plochy pro výrobu a skladování - zemědělská výroba
- 5.50 Plochy pro výrobu a skladování - zemědělská výroba
- 5.51 Plochy pro výrobu a skladování - zemědělská výroba
- 5.52 Plochy pro výrobu a skladování - zemědělská výroba
- 5.53 Plochy pro výrobu a skladování - zemědělská výroba
- 5.54 Plochy pro výrobu a skladování - zemědělská výroba
- 5.55 Plochy pro výrobu a skladování - zemědělská výroba
- 5.56 Plochy pro výrobu a skladování - zemědělská výroba
- 5.57 Plochy pro výrobu a skladování - zemědělská výroba
- 5.58 Plochy pro výrobu a skladování - zemědělská výroba
- 5.59 Plochy pro výrobu a skladování - zemědělská výroba
- 5.60 Plochy pro výrobu a skladování - zemědělská výroba
- 5.61 Plochy pro výrobu a skladování - zemědělská výroba
- 5.62 Plochy pro výrobu a skladování - zemědělská výroba
- 5.63 Plochy pro výrobu a skladování - zemědělská výroba
- 5.64 Plochy pro výrobu a skladování - zemědělská výroba
- 5.65 Plochy pro výrobu a skladování - zemědělská výroba
- 5.66 Plochy pro výrobu a skladování - zemědělská výroba
- 5.67 Plochy pro výrobu a skladování - zemědělská výroba
- 5.68 Plochy pro výrobu a skladování - zemědělská výroba
- 5.69 Plochy pro výrobu a skladování - zemědělská výroba
- 5.70 Plochy pro výrobu a skladování - zemědělská výroba
- 5.71 Plochy pro výrobu a skladování - zemědělská výroba
- 5.72 Plochy pro výrobu a skladování - zemědělská výroba
- 5.73 Plochy pro výrobu a skladování - zemědělská výroba
- 5.74 Plochy pro výrobu a skladování - zemědělská výroba
- 5.75 Plochy pro výrobu a skladování - zemědělská výroba
- 5.76 Plochy pro výrobu a skladování - zemědělská výroba
- 5.77 Plochy pro výrobu a skladování - zemědělská výroba
- 5.78 Plochy pro výrobu a skladování - zemědělská výroba
- 5.79 Plochy pro výrobu a skladování - zemědělská výroba
- 5.80 Plochy pro výrobu a skladování - zemědělská výroba
- 5.81 Plochy pro výrobu a skladování - zemědělská výroba
- 5.82 Plochy pro výrobu a skladování - zemědělská výroba
- 5.83 Plochy pro výrobu a skladování - zemědělská výroba
- 5.84 Plochy pro výrobu a skladování - zemědělská výroba
- 5.85 Plochy pro výrobu a skladování - zemědělská výroba
- 5.86 Plochy pro výrobu a skladování - zemědělská výroba
- 5.87 Plochy pro výrobu a skladování - zemědělská výroba
- 5.88 Plochy pro výrobu a skladování - zemědělská výroba
- 5.89 Plochy pro výrobu a skladování - zemědělská výroba
- 5.90 Plochy pro výrobu a skladování - zemědělská výroba
- 5.91 Plochy pro výrobu a skladování - zemědělská výroba
- 5.92 Plochy pro výrobu a skladování - zemědělská výroba
- 5.93 Plochy pro výrobu a skladování - zemědělská výroba
- 5.94 Plochy pro výrobu a skladování - zemědělská výroba
- 5.95 Plochy pro výrobu a skladování - zemědělská výroba
- 5.96 Plochy pro výrobu a skladování - zemědělská výroba
- 5.97 Plochy pro výrobu a skladování - zemědělská výroba
- 5.98 Plochy pro výrobu a skladování - zemědělská výroba
- 5.99 Plochy pro výrobu a skladování - zemědělská výroba
- 6.00 Plochy pro výrobu a skladování - zemědělská výroba

Zodpovědný projektant: Ing. arch. D. Vaněčková	Ing. arch. Dagmar Tušilová architektonický úřad pro obor územní plánování Adresa: Husovo 102 JABLONNĚ NAD ORLICI
Doprava: Ing. R. Michálek	
Technická infrastruktura: V. Kaldal, Ing. J. Javůrek	
Investor: OÚ Žichlínek	Datum: leden 2016
	Mřítko: 1:5 000

### ÚZEMNÍ PLÁN ŽICHLÍNEK

#### HLAVNÍ VÝKRES - urbanistická koncepce

A.2.2